

## Typické aplikace:

- kogenerační a trigenerační jednotky
- generátorová zdrojová soustrojí
- pohony čerpadel a kompresorů

## Doporučené příslušenství:

- čistič vzduchu SPP1200
- chladič plnicího vzduchu voda-vzduch

### Zážehové motory:

- zapalovací souprava TEDOM s detekcí detonací a diagnostikou stavu zapalovací soustavy (snímač polohy, snímač detonací, zapalovací cívky s držákem a krytem, vysokonapěťové kabely, propojovací kabeláž)
- systém řízení bohatosti směsi na základě plnicího tlaku, čidlo plnicího tlaku, čidlo teploty směsi
- směšovač
- akční člen pro regulaci bohatosti
- mechanická výkonová klapka TEDOM
- regulátor otáček, akční člen regulátoru namontován na motoru a propojen s výkonovou klapkou (dodáváno částečně v příbalu)
- plynová tra s nulovým regulátorem (dodáváno v příbalu)
- plynová kovová hadice mezi směšovačem a klapkou (dodáváno v příbalu)

### Vznětové motory:

- čistič paliva

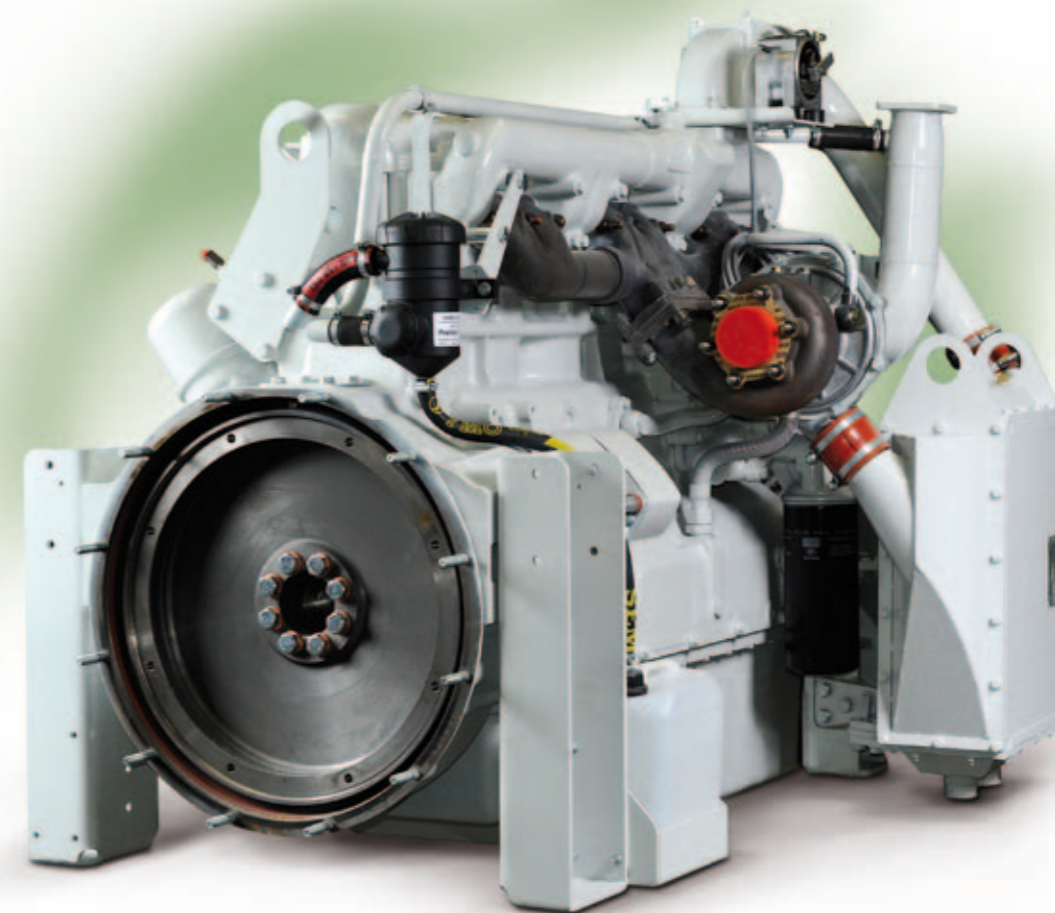
## Opce:

- odstředivé čerpadlo chladicí kapaliny s mechanickým pohonem od klikového hřídele - příkon čerpadla 2 kW
- odstředivé čerpadlo chladicí kapaliny poháněné klínovým řemenem od elektromotoru
- skříňka termoregulátorů včetně termoregulátorů (dodáváno v příbalu)
- krátkodobá konzervace motoru
- spodní víko s olejovou jímkou (25/50 dm<sup>3</sup>)
- setrvačnick SAE 14
- chlazené výfukové potrubí
- dobíjecí alternátor 28 V / 45 A
- čidlo teploty chladicí kapaliny
- čidlo tlaku mazacího oleje
- čidlo teploty mazacího oleje
- spínač havarijní teploty chladicí kapaliny
- indukční snímač pulsů (pro otáčkoměr)
- olejová náplň
- tlumič výfuku
- katalyzátor
- filtr částic
- expanzní nádobka chladicí kapaliny s přetlakovou zátkou
- chladič chladicí kapaliny (voda-voda)
- chladič chladicí kapaliny (voda-vzduch)
- plastový ventilátor
  - na klikovém hřídeli
    - tažné provedení
    - tlačné provedení
  - mimo klikový hřídel (pohon klínovými řemeny)
    - tažné provedení
    - tlačné provedení
- dřevěná přepravní paleta

**TEDOM**

technika  
v souladu  
s přírodou

# STACIONÁRNÍ MOTORY



TEDOM a.s., Divize Motory, Belgická 4685/15, 466 05 Jablonec nad Nisou

**ZEMNÍ PLYN - BIOPLYN - LPG - NAFTA**

## Výhody motorů:

- vysoce kvalitní a spolehlivý motor s prověřenou koncepcí
- dlouhé servisní intervaly a snadná údržba
- ekonomický provoz díky nízké spotřebě oleje a paliva

## Stacionární motory TEDOM 50 Hz

Zemní plyn	Výkon kW	Příkon v palivu	Tepelný výkon			Účinnost			Emise		Kompresní poměr
			Chlazení kW	Spaliny kW <sup>1)</sup>	Celkový kW	Mechan. %	Tepelná %	Celková %	CO mg/Nm <sup>3</sup>	NO <sub>x</sub> mg/Nm <sup>3</sup>	
TG 80 G5V NX 86	80,5	228,0	57,0	66,0	123,0	35,3	53,9	89,2	650	500	11:1
TG 105 G5V TX 86	105,8	282,9	75,0	72,0	147,0	37,4	52,0	89,4	650	500	11:1
TG 130 G5V TX 86	131,2	348,9	84,0	97,0	181,0	37,6	51,9	89,5	650	500	11,1:1
TG 170 G5V TW 86	168,0	436,4	86,0	124,5	210,5	38,5	51,9	90,4	650	500	12:1
TG 185 G5V TW 86	187,0	483,2	87,0	146,0	233,0	38,7	51,7	90,4	650	500	11:1
TG 210 G5V TW 86	209,1	536,2	100,0	156,0	256,0	39,0	51,7	90,7	650	500	12:1

Bioplyn	Výkon kW	Příkon v palivu	Tepelný výkon			Účinnost			Emise		Kompresní poměr
			Chlazení kW	Spaliny kW <sup>2)</sup>	Celkový kW	Mechan. %	Tepelná %	Celková %	CO mg/Nm <sup>3</sup>	NO <sub>x</sub> mg/Nm <sup>3</sup>	
TB 80 G5V NX 86	81,0	232,1	79,0	43,0	122,0	34,9	52,6	87,5	650	500	11:1
TB 100 G5V TX 86	100,0	277,8	88,0	56,0	144,0	36,0	51,8	87,8	650	500	11:1
TB 130 G5V TX 86	132,3	350,0	89,0	90,0	179,0	37,8	51,1	88,9	650	500	11:1
TB 170 G5V TW 86	173,6	439,5	92,0	106,0	198,0	39,5	48,9	88,4	650	500	14:1
TB 185 G5V TW 86	185,7	467,8	93,0	116,0	209,0	39,7	48,5	88,2	650	500	14:1
TB 210 G5V TW 86	211,2	528,0	110,5	124,0	234,5	40,0	48,4	88,4	650	500	14:1

LPG	Výkon kW	Příkon v palivu	Tepelný výkon			Účinnost			Emise		Kompresní poměr
			Chlazení kW	Spaliny kW <sup>2)</sup>	Celkový kW	Mechan. %	Tepelná %	Celková %	CO mg/Nm <sup>3</sup>	NO <sub>x</sub> mg/Nm <sup>3</sup>	
TP 90 G5V NX 86	89,0	268,9	73,5	80,0	153,5	33,1	57,1	90,2	650	500	9,5:1
TP 145 G5V TX 86	144,0	392,4	92,0	123,0	215,0	36,7	54,8	91,5	650	500	9,5:1
TP 160 G5V TW 86	158,9	433,0	94,0	125,5	219,5	36,7	54,4	91,1	650	500	9,5:1

Nafta	Výkon kW	Příkon v palivu	Tepelný výkon			Účinnost			Emise		Kompresní poměr
			Chlazení kW	Spaliny kW <sup>2)</sup>	Celkový kW	Mechan. %	Tepelná %	Celková %	CO mg/Nm <sup>3</sup>	NO <sub>x</sub> mg/Nm <sup>3</sup>	
TD 105 G5V NX 86	105,5	278,4	69	67	136	37,9	48,9	86,8	650	4000	15,9:1
TD 135 G5V TX 86	137,0	344,2	77	79	156	39,8	45,3	85,1	650	4000	15,9:1
TD 150 G5V TW 86	150,0	355,0	84	62	146	42,2	44,5	86,7	650	4000	15,7:1
TD 175 G5V TW 86	175,0	412,0	90	76	166	42,5	44,7	87,2	650	4000	15,7:1

1) při dochlazení na 120 °C; 2) při dochlazení na 150 °C

Všechny technické údaje je nutno považovat jako referenční a mohou být modifikovány bez předchozího upozornění.

## Popis motoru:

- řadový čtyřtákní šestiválec chlazený vodou
- zdvihový objem 11,946 dm<sup>3</sup>
- atmosférický nebo přeplňovaný turbodmychadlem

## Stacionární motory TEDOM 60 Hz

Zemní plyn	Výkon kW	Příkon v palivu	Tepelný výkon			Účinnost			Emise		Kompresní poměr
			Chlazení kW	Spaliny kW <sup>1)</sup>	Celkový kW	Mechan. %	Tepelná %	Celková %	CO mg/Nm <sup>3</sup>	NO <sub>x</sub> mg/Nm <sup>3</sup>	
TG 95 G8V NX 86	94,1	288	70	78	148	32,6	51,4	84,0	650	500	11:1
TG 160 G8V TX 86	158,7	433	107	113	220	36,7	50,8	87,5	650	500	11:1
TG 210 G8V TW 86	211,6	561	145	118	263	37,8	50,1	87,9	650	500	11:1

Bioplyn	Výkon kW	Příkon v palivu	Tepelný výkon			Účinnost			Emise		Kompresní poměr
			Chlazení kW	Spaliny kW <sup>2)</sup>	Celkový kW	Mechan. %	Tepelná %	Celková %	CO mg/Nm <sup>3</sup>	NO <sub>x</sub> mg/Nm <sup>3</sup>	
TB 90 G8V NX 86	91	280	90	53	143	33,6	51,1	84,7	650	500	11:1
TB 120 G8V TX 86	118	352	115	63	178	34,7	50,6	85,3	650	500	11:1

## Standardní rozsah dodávky:

- bez čerpadla chladicí kapaliny (pro montáž externího el. čerpadla)
- setrvačnicková skříň SAE 1
- setrvačnick SAE 11½
- elektrický startér 24 V, 6,6 kW
- bez termostátové komory
- nechlazené výfukové potrubí
- spínač havarijního tlaku mazacího oleje
- nátěr vrchní barvou BUCHNER AC 80, odstín RAL 7035
- typový štítek
- standardní dokumentace (díleňská příručka, záruční list, servisní sešit, návod k obsluze a údržbě, katalog ND), 1 výtisk (CD) - dodáváno v příbalu
- standardní protokol o výstupní TK a brzdové zkoušce (technologická) - dodáváno v příbalu

### Zážehové motory:

- zapalovací svíčky
- odstředivý čistič oleje v obtoku
- výměnný plnopružný čistič s obtokovým ventilem
- chladič oleje
- uzavřená kliková skříň s odlučovačem oleje, zapojeným do sání motoru
- spodní víko s olejovou jímkou (51 dm<sup>3</sup>)

### Vznětové motory:

- vstříkovací čerpadlo Bosch vybavené elektronickým akčním členem
- vstříkovače
- elektronický regulátor otáček
- magnetický snímač otáček
- kabeláž mezi reg. otáček a akční člen
- elektro-mechanický stopovací ventil
- elektro-hydraulický stopovací ventil
- spodní víko s olejovou jímkou (25 dm<sup>3</sup>)